

Anmeldung

Anmeldungen zu BHE-Veranstaltungen sind möglich per Post, Fax (06386 9214-99), E-Mail (seminare@bhe.de) oder online unter www.bhe.de/seminare

Hiermit melden wir zum BHE-Fachseminar
„Brandschutz - Funktionserhalt und
Leitungsanlagenrichtlinie“ 09.11.2021 an:

Name	Vorname
Kostenstelle (optional)	
Firma	
Straße	
PLZ / Ort	
Telefon:	Telefax
E-Mail des Teilnehmers	
Datum, Unterschrift (Bei Mehrfach-Anmeldung Blatt bitte kopieren)	

BHE-Akademie-GmbH

Feldstraße 28
66904 Brücken
(Fax: 06386 9214-99)

Nach Anmeldung erhalten Sie eine Anmeldebestätigung mit Anfahrtsplan. Bitte bringen Sie die Anmeldebestätigung zur Veranstaltung mit.

Die Verarbeitung Ihrer Daten erfolgt zum Zwecke der Vertragsabwicklung gemäß Artikel 6 Abs. 1 b) DS-GVO. Eine Weitergabe der Daten an Dritte erfolgt nur, wenn dies zur Durchführung/Abwicklung der Veranstaltung erforderlich ist. Weitere Informationen zum Datenschutz erhalten Sie mit Ihrer Teilnahmebestätigung. Bei Fragen wenden Sie sich an info@bhe.de oder Tel: 06386 9214-0.

Personenbezogene Daten

Veranstaltungsort

Tagungsort: Fulda

3G Hotel
Werner-von-Siemens-Straße 12-14
36041 Fulda
www.3g-tagungshotel.de
Tel: 0661 380 3080



- ▶ über A66 und A7 erreichbar
- ▶ ICE/IC-Knotenpunkt

Übernachtungsmöglichkeit

Wir haben für Sie im Tagungshotel ein Zimmerkontingent vereinbart. Bitte buchen Sie Ihre Übernachtung (**EZ € 79,90 Ü/F**) umgehend unter dem Kennwort „BHE“.

Teilnahmekosten (zzgl. MwSt.):

	BHE-Mitglied**	Externe
Frühbucher*	252,- €	404,- €
Regulär	287,- €	462,- €

* bei Buchung bis zum 28.09.2021

** auch Behördenvertreter sowie Mitarbeiter von öffentlichen Einrichtungen

In den Veranstaltungskosten sind die Seminardokumentation, der BHE-Praxis-Ratgeber BMA, die Tagungsgetränke sowie das gemeinsame Mittagessen enthalten. Nicht eingeschlossen sind Fahrt-, Übernachtungs- und weitere Verpflegungskosten.

Tagungsleitung

Jörg Crauser; BHE, Brücken
Daniel Brauer; BHE, Brücken

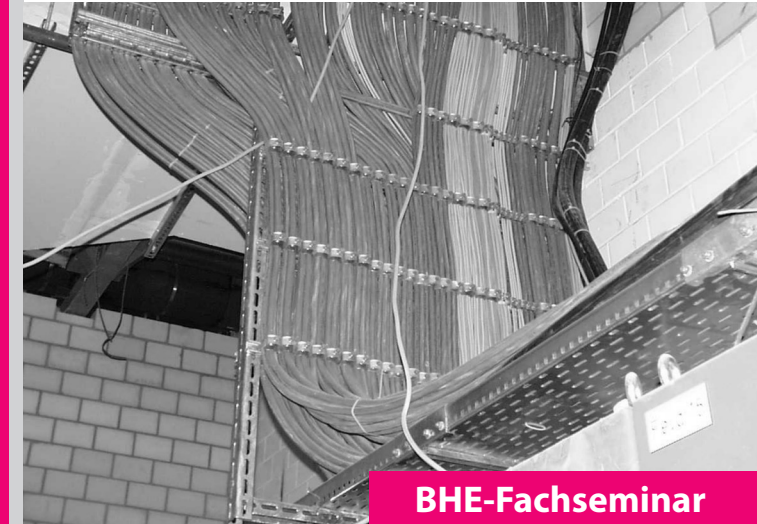
Veranstalter

BHE-Akademie-GmbH
Feldstraße 28, 66904 Brücken
Telefon: 06386 9214-0, Telefax: 06386 9214-99
E-Mail: info@bhe.de, Internet: www.bhe.de



BHE Bundesverband
Sicherheitstechnik e.V.

BHE



BHE-Fachseminar

Brandschutz – Funktionserhalt und Leitungsanlagen- richtlinie

09.11.2021 in Fulda

- Leitungsanlagenrichtlinie (GMA-spezifisch)
- Baulicher Brandschutz
- Funktionserhalt von Leitungen
- Abschottungen
- Durchführung von Leitungen

BHE – Die Sicherheits-Profis!



Allgemeine Information

Zielsetzung/Zielgruppe

Das vorliegende Seminar vermittelt primär die für den baulichen Brandschutz relevanten Themenbereiche Funktionserhalt und MLAR.

Darüber hinaus wird auch auf die Anforderungen des vorbeugenden Brandschutzes bei Wänden, Türen etc. detailliert eingegangen. Die Teilnehmer erlangen somit die notwendigen Kenntnisse zur fachgerechten Planung und Ausführung von Kabelanlagen unter Beachtung der notwendigen Vorschriften/Normen sowie der baurechtlichen Grundlagen.

Das Seminar richtet sich an Errichter, Planer sowie Mitarbeiter von Bauämtern und Feuerwehren sowie Teilnehmer, die die Prüfung zur Fachkraft DIN 14675/BMA anstreben.

Für Personen, die die Prüfung zur Fachkraft DIN 14675/BMA absolvieren möchten, ist diese Veranstaltung auch als Ergänzung für die Seminare PP Teile 1 und 2 anzusehen und beinhaltet zusätzlich Bestandteile aus der Prüfung.

Bitte beachten Sie die Übersicht „BMA-Veranstaltungen (im Hinblick auf Zielsetzung Prüfung zur Fachkraft DIN 14675/BMA)“: <https://bit.ly/2UFb3oe>

Alle Teilnehmer erhalten vor Ort einen aktuellen BHE-Praxis-Ratgeber Brandmeldetechnik.

An-/Abmeldung/Organisatorisches

Anmeldeschluss ist 14 Tage vor Veranstaltungstermin.

Bei Stornierungen ab zwei Wochen vor Veranstaltungstermin werden 50% der Teilnehmerkosten berechnet, bei Stornierungen innerhalb von drei Arbeitstagen vor Termin bzw. bei Fernbleiben o.Ä. die gesamten Teilnehmerkosten.

Wir behalten uns vor, das Seminar bei Nichterreichen der Mindestteilnehmerzahl von 15 Personen abzusagen.

Bei Ausfall eines Seminars wegen Krankheit der Dozenten, höherer Gewalt o.Ä. werden die in Rechnung gestellten Lehrgangskosten erstattet, weitere Ansprüche an den Veranstalter können nicht geltend gemacht werden, es sei denn, der Ausfall des Seminars wurde grob fahrlässig oder vorsätzlich vom Veranstalter oder Dozenten herbeigeführt.

Wir haften nicht für Unfälle oder Beschädigungen, Verlust oder Diebstahl mitgebrachter Sachen. Wir übernehmen keine Haftung für Schäden, die von und durch Teilnehmer verursacht werden.

Seminarablaufplan (Änderungen vorbehalten)

■ 9.30 Uhr

Begrüßung / Einführung in die Thematik

■ 9.35 Uhr

Baulicher Brandschutz

- Wände, Türen, Flure, Unterdecken, Deckensanierung

■ 10.40 Uhr, Kaffeepause

■ 11.00 Uhr

Umsetzung von brandschutztechnischen Anforderungen an Leitungsanlagen bei der Alarmierung durch BMA

- HAA und SAA
- Leitungsverlegung für Alarmierungen
- verfügbare BHE-Papiere und Checklisten

■ 12.15 Uhr

Muster-Leitungsanlagen-Richtlinie¹⁾

- Allgemeines und Schutzziele
- Aufbau und Inhalte; kurze Beispiele
- BHE-Empfehlungen zum Einbau von Brandmelderzentralen und Feuerwehrperipherie-Komponenten in Brandschutzgehäusen

■ 13.15 Uhr, Mittagspause

■ 14.15 Uhr

Leitungen: Art und Funktionserhalt

- Kabeltypen E30/E90
- Befestigungsmaterialien
- Systemzugehörigkeit
- Unterputzinstallation als Alternative?

■ 15.15 Uhr, Kaffeepause

■ 15.30 Uhr

Beispiele aus der Praxis

- Abschottungen
- Verschluss von Durchbrüchen
- Fehler aus der Praxis bzgl. Funktionserhalt
- Bestandsschutz

■ 16.30 Uhr, Seminarende

Beispiele für weitere BHE-Veranstaltungen aus dem Brandschutz-Bereich

31.08./01.09.2021: Brandmeldeanlagen - Grundlagen
Fulda

01.09.2021: Brandmeldekonzept nach DIN 14675 -
Fulda rechtssichere Umsetzung in die Praxis

02.09.2021: Brandmeldeanlagen: Auffrischung
Fulda

11.11.2021: Haftung im Brandschutz
Fulda

22.11.2021: Planung und Projektierung von Brandmelde-
Hünfeld anlagen - Teil 1

23.11.2021: Planung und Projektierung von Brandmelde-
Hünfeld anlagen - Teil 2

24.-26.11.2021: Brandmeldeanlagen -
Hünfeld Aufbauseminar mit DIN 14675-Prüfung

Nähere Infos unter:

www.bhe.de/seminare



Übersicht BHE-BMA-Veranstaltungen (im Hinblick auf Zielsetzung Prüfung zur Fachkraft DIN 14675/BMA) – Stand: 2021-06

	Zielsetzung	Zielgruppe	Vorkenntnisse
Brandmeldeanlagen – Grundlagen	<p>Neben einem allgemeinen Überblick und der Erläuterung von Kernbegriffen werden den Teilnehmern die zentralen Bereiche Melder- und Zentralentechnik sowie Alarmorganisation und Feuerwehrperipherie vermittelt.</p> <p><u>Hinweise:</u> Für Neu- und Quereinsteiger findet der zugehörige Workshop „Planung und Projektierung von Brandmeldeanlagen Teil 1“ statt. Der zweite Teil des PP-Seminars richtet sich primär an fortgeschrittene Teilnehmer zur Vorbereitung auf die Prüfung zur Fachkraft DIN 14675/BMA.</p> <p>Ebenfalls empfohlen wird der Besuch des Seminars „Brandschutz - Funktionserhalt und Leitungsanlagenrichtlinie“.</p> <p>Für Teilnehmer, die die Prüfung zur Fachkraft DIN 14675/BMA anstreben, wird dringend der Besuch der vorgenannten Seminare empfohlen, da in diesen Veranstaltungen ebenfalls Prüfungsinhalte vermittelt werden.</p>	<p>Die Veranstaltung richtet sich insbesondere an Neu- und Quereinsteiger in die Thematik.</p>	
Planung/Projektierung von Brandmeldeanlagen Teil 1 - für Neu- und Quereinsteiger	<p>Dieser erste Teil des Seminars richtet sich primär an Neu- und Quereinsteiger, die z.B. an den Seminaren „BMA-Grundlagen“ und „Brandschutz – Funktionserhalt und Leitungsanlagenrichtlinie“ teilgenommen haben. Im Vordergrund stehen wesentliche Grundlagen der Projektierung, wie bspw. die Berechnung wichtiger Messgrößen und Maße. Die praktische Planung und Projektierung wird gemeinsam mittels Grundrissplänen und sonstigen relevanten Unterlagen zur Dokumentation durchgeführt. Zum Aufgabenbereich gehört u.a. die Auswahl der Geräte und das Errechnen des Notstroms.</p> <p>Es werden Prüfungsinhalte (Multiple-Choice und Projektierungsaufgaben) besprochen.</p>	<p>Die Veranstaltung richtet sich an alle Personen, die unmittelbar mit der Planung, Projektierung, Installation und Instandhaltung von Brandmeldeanlagen befasst sind sowie an Teilnehmer, die die Prüfung zur Fachkraft DIN 14675/BMA anstreben (s.a. Vorkenntnisse).</p>	<p>Erste Grundkenntnisse und Erfahrungen im Bereich der Brandmeldetechnik, insbesondere der DIN VDE 0833 und der DIN 14675 (inkl. Projektierung) sind erforderlich. Erfahrenen Personen wird der Besuch des Seminars PP Teil 2 empfohlen.</p>
Planung/Projektierung von Brandmeldeanlagen Teil 2 - für Fortgeschrittene zur Prüfungsvorbereitung DIN 14675 BMA	<p>Dieser zweite Teil des Seminars richtet sich primär an fortgeschrittene Teilnehmer zur Vorbereitung auf die Prüfung DIN 14675 BMA. Die praktische Planung und Projektierung wird mittels Grundrissplänen und weiteren relevanten Unterlagen zur Dokumentation durchgeführt. Zum Aufgabenbereich gehört u.a. die Auswahl der Geräte und das Errechnen des Notstroms. Am Ende des Seminars hat jeder Teilnehmer die Planung/Projektierung von verschiedenen Objekten als Vorlage.</p> <p>Die Teilnahme am Seminar „Brandschutz – Funktionserhalt und Leitungsanlagenrichtlinie“ wird für Teilnehmer empfohlen, die an der Prüfung zur Fachkraft DIN 14675/BMA teilnehmen wollen.</p> <p>Es werden Prüfungsinhalte (Multiple-Choice und Projektierungsaufgaben) besprochen</p>	<p>Der Besuch dieser Veranstaltung wird u.a. den Personen empfohlen, die die Prüfung zur Fachkraft DIN 14675/BMA absolvieren möchten (siehe BMA-Aufbauseminar).</p>	<p>Vertiefte Kenntnisse und Erfahrungen im Bereich der BMT, insbesondere der DIN VDE 0833 und der DIN 14675 (inkl. Projektierung) sind erforderlich. Neu-/Quereinsteigern ohne Vorkenntnisse werden die Seminare Grundlagen, Brandschutz – Funktionserhalt und Leitungsanlagenrichtlinie“ und PP Teil 1 empfohlen. Es werden keine Grundlagen bzw. technisches Basiswissen vermittelt (z.B. DH-Maß, Unterzüge, Funktionserhalt).</p>

Brandschutz – Funktionserhalt und Leitungsanlagenrichtlinie	<p>Das vorliegende Seminar vermittelt primär die für den baulichen Brandschutz relevanten Themenbereiche Funktionserhalt und MLAR. Darüber hinaus wird auch auf die Anforderungen des vorbeugenden Brandschutzes bei Wänden, Türen etc. detailliert eingegangen. Die Teilnehmer erlangen somit die notwendigen Kenntnisse zur fachgerechten Planung und Ausführung von Kabelanlagen unter Beachtung der notwendigen Vorschriften/Normen sowie der baurechtlichen Grundlagen.</p> <p>Diese Veranstaltung ist auch als Ergänzung für die Seminare PP Teile 1 und 2 anzusehen und beinhaltet zusätzlich Inhalte aus der Prüfung zur Fachkraft DIN 14675/BMA.</p>	<p>Das Seminar richtet sich an Errichter, Planer sowie Mitarbeiter von Bauämtern und Feuerwehren sowie Teilnehmer, die die Prüfung zur Fachkraft DIN 14675/BMA anstreben.</p>	
Brandmeldeanlagen - Aufbauseminar mit Prüfung nach DIN 14675/BMA	<p>Das Seminar geht vertiefend auf die Themen Meldertechnik, Inbetriebnahme sowie Planung und Projektierung ein und bereitet gezielt auf die am Folgetag angebotene Prüfung zur Erlangung der Fachkunde nach DIN 14675/BMA vor.</p> <p>Der vorherige Besuch der Seminare „Brandschutz – Funktionserhalt und Leitungsanlagenrichtlinie“ sowie „Planung und Projektierung von BMA - Teil 2“ wird dringend empfohlen.</p> <p>Neu- und Quereinsteiger in die Thematik sollten darüber hinaus die Seminare „Brandmeldeanlagen – Grundlagen“ und „Planung und Projektierung von BMA – Teil 1“ besuchen, um sich das notwendige Fachwissen anzueignen.</p>	<p>Die Seminarreihe wendet sich an Fachfirmen, die im Bereich Brandmeldetechnik (BMT) eine umfassende und qualifizierte Ausbildung suchen sowie Teilnehmer, die die Prüfung zur Fachkraft DIN 14675/BMA anstreben.</p>	<p>Vertiefte Grundkenntnisse und Erfahrungen im Bereich der BMT, insbesondere der DIN VDE 0833 und der DIN 14675 (inkl. Projektierung). Keine Neu-/Quereinsteiger ohne Vorkenntnisse. Es werden keine Grundlagen bzw. technisches Basiswissen vermittelt (DH-Maß, Unterzüge, Funktionserhalt, etc.)</p>