

## Anmeldung

Anmeldungen zu BHE-Veranstaltungen sind möglich per Post, Fax (06386 9214-99), E-Mail (seminare@bhe.de) oder online unter [www.bhe.de/seminare](http://www.bhe.de/seminare)

Hiermit melden wir zum BHE-Fachseminar

„Grundlagen Netzwerktechnik für die Sicherheitsbranche“ am 03./04.04.2020 an:

Name	Vorname
Kostenstelle (optional)	
Firma	
Straße	
PLZ / Ort	
Telefon:	Telefax
E-Mail des Teilnehmers	
Datum, Unterschrift (Bei Mehrfach-Anmeldung Blatt bitte kopieren)	

### BHE-Akademie-GmbH

Feldstraße 28  
66904 Brücken  
(Fax: 06386 9214-99)

*Nach Anmeldung erhalten Sie eine Anmeldebestätigung mit Anfahrtsplan. Bitte bringen Sie die Anmeldebestätigung zur Veranstaltung mit.*

Die Verarbeitung Ihrer Daten erfolgt zum Zwecke der Vertragsabwicklung gemäß Artikel 6 Abs. 1 b) DS-GVO. Eine Weitergabe der Daten an Dritte erfolgt nur, wenn dies zur Durchführung/Abwicklung der Veranstaltung oder zur Erfüllung rechtlicher Verpflichtungen erforderlich ist. Weitere Informationen zum Datenschutz erhalten Sie mit Ihrer Teilnahmebestätigung. Bei Fragen wenden Sie sich an [info@bhe.de](mailto:info@bhe.de) oder Tel: 06386 9214-0.

**Personenbezogene Daten**

## Veranstaltungsort

### Tagungsort: Fulda-Künzell

Bäder Park Hotel Sieben Welten  
Harbacher Weg 66  
36093 Fulda-Künzell  
[www.baeder-park-hotel.de](http://www.baeder-park-hotel.de)  
Tel: 0661 397-0



- ▶ über A66 und A7 erreichbar
- ▶ ICE/IC-Knotenpunkt

## Übernachtungsmöglichkeiten

Wir haben für Sie im Tagungshotel ein Zimmerkontingent (**EZ € 100,- Ü/F**) vereinbart. Bitte buchen Sie Ihre Übernachtung umgehend - bitte nur telefonisch oder per E-Mail - unter dem Kennwort „BHE“.

## Teilnahmekosten (zzgl. MwSt.):

	BHE-Mitglied**	Externe
Frühbucher*	345,- €	567,- €
Regulär	397,- €	652,- €

\* bei Buchung bis zum 20.01.2020

\*\* auch Behördenvertreter sowie Mitarbeiter von öffentlichen Einrichtungen

In den Veranstaltungskosten sind die Semindokumentation, die Tagungsgetränke sowie das gemeinsame Mittagessen enthalten. Nicht eingeschlossen sind Fahrt-, Übernachtungs- und weitere Verpflegungskosten.

## Tagungsleitung

Jörg Crauser; BHE, Brücken  
Daniel Brauer; BHE, Brücken

## Veranstalter

BHE-Akademie-GmbH  
Feldstraße 28, 66904 Brücken  
Telefon: 06386 9214-0, Telefax: 06386 9214-99  
E-Mail: [info@bhe.de](mailto:info@bhe.de), Internet: [www.bhe.de](http://www.bhe.de)

**BHE**  
Akademie

BHE Bundesverband  
Sicherheitstechnik e.V.

**BHE**

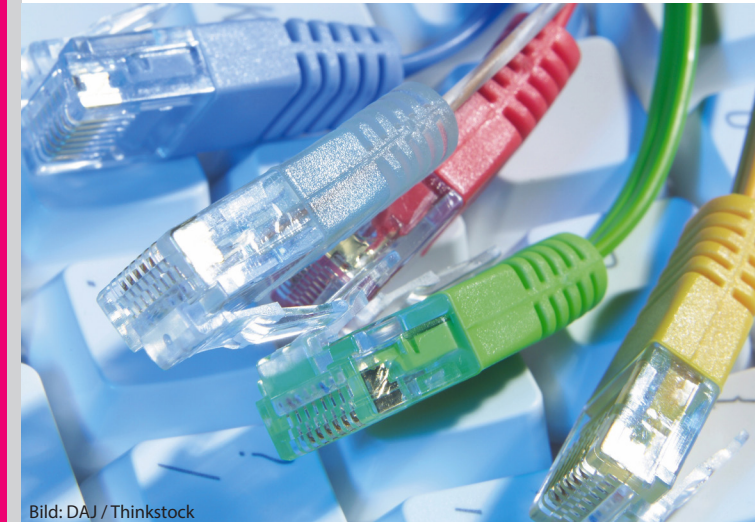


Bild: DAJ / Thinkstock

**BHE-Fachseminar**

# Grundlagen Netzwerktechnik für die Sicherheitsbranche

**03./04.03.20 in Fulda-Künzell**

- Relevante Grundlagen
- Praktische Übungen mit PC / Komponenten

**BHE – Die Sicherheits-Profis!**



## Allgemeine Information

### Zielsetzung/Zielgruppe

Der Netzwerkbereich unterliegt heute sehr großen Innovationssprüngen und Veränderungen. Sicherheitstechnik und Daten-/Netzwerktechnik fließen unaufhaltsam ineinander. Für den Sicherheits-Fachhelfer wird es daher unabdingbar, sich eingehend mit dieser Materie zu befassen, da sich hierdurch neue Herausforderungen, aber auch umfangreiche Perspektiven/Marktchancen ergeben.

Im vorliegenden praxisorientierten Seminar werden die netzwerktechnischen Aspekte aus der Sicherheitstechnik vermittelt, die wichtigsten netzwerktechnischen Grundlagen erläutert und praktische Übungen durchgeführt.

Hinweis: Aus organisatorischen Gründen ist die Teilnehmerzahl auf max. 16 Personen begrenzt.

Das Seminar richtet sich an technische Mitarbeiter in Errichterfirmen, die einen qualifizierten und umfassenden Einstieg in die Netzwerktechnik suchen.

### An-/Abmeldung/Organisatorisches

Anmeldeschluss ist 14 Tage vor Veranstaltungstermin.

Bei Stornierungen ab zwei Wochen vor Veranstaltungstermin werden 50% der Teilnehmerkosten berechnet, bei Stornierungen innerhalb von drei Arbeitstagen vor Termin bzw. bei Fernbleiben o.Ä. die gesamten Teilnehmerkosten.

Wir behalten uns vor, das Seminar bei Nichterreichen der Mindestteilnehmerzahl von 15 Personen abzusagen.

Bei Ausfall eines Seminars wegen Krankheit der Dozenten, höherer Gewalt o.Ä. werden die in Rechnung gestellten Lehrgangskosten erstattet, weitere Ansprüche an den Veranstalter können nicht geltend gemacht werden, es sei denn, der Ausfall des Seminars wurde grob fahrlässig oder vorsätzlich vom Veranstalter oder Dozenten herbeigeführt.

Wir haften nicht für Unfälle oder Beschädigungen, Verlust oder Diebstahl mitgebrachter Sachen. Wir übernehmen keine Haftung für Schäden, die von und durch Teilnehmer verursacht werden.

## Seminarablaufplan (Änderungen vorbehalten)

### Dienstag, 03.03.2020, 10.00 Uhr bis ca. 17.00 Uhr

- **Begrüßung / Einführung in die Thematik**
- **Grundlagen Netzwerktechnik**
  - OSI-Referenzmodell, Topologien, Netzwerktechnik
- **Grundlagen Ethernet nach IEEE 802.3**
  - Technik, MAC-Adressen, Power of Ethernet (PoE)
- **Aktive Komponenten**
  - Netzwerkkarten, Bridge, Switch, Router
- **Protokollfamilie**
  - Protokolle, IP-Adressen, Zuteilung von IP-Adressen
- **Praktische Übungen**
  - Berechnung von IP-Adressen
  - Aufbau eines Netzwerks

### Mittwoch, 04.03.2020, 9.00 Uhr bis ca. 16.00 Uhr

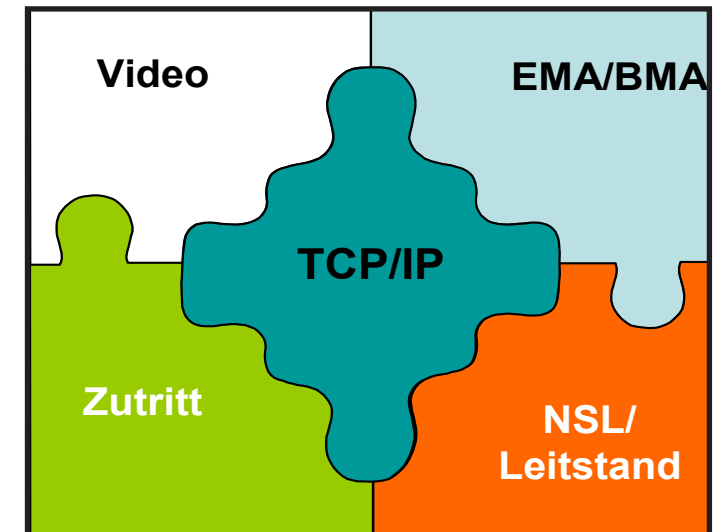
- **Begrüßung und Zusammenfassung vom Vortag**
- **Varianten der Netzwerkverkabelung**
- **Internet Anbindung**
  - Routing, NAT, Port Forwarding
- **WLAN-Grundlagen**
- **Praktische Übungen zur Fehlersuche etc.**
- **Fragen & Antworten**

### ■ Teilnahmevoraussetzung:

Um an den praktischen Übungen teilnehmen zu können, wird ein Laptop mit Administratorrechten benötigt.

Kontaktieren Sie daher bitte im Vorfeld ihre zuständige IT-Abteilung, um sicher zu gehen, dass Ihr Benutzerkonto die notwendigen Rechte besitzt.

Sollte Ihnen kein entsprechender Laptop zur Verfügung stehen, kontaktieren Sie bitte vor Anmeldung die BHE-Geschäftsstelle.



### Referent

**Jörg Rech,**  
Axis Communications GmbH, Ismaning  
Autor Ethernet-Fachbuch, Heise Verlag

